

fig.1

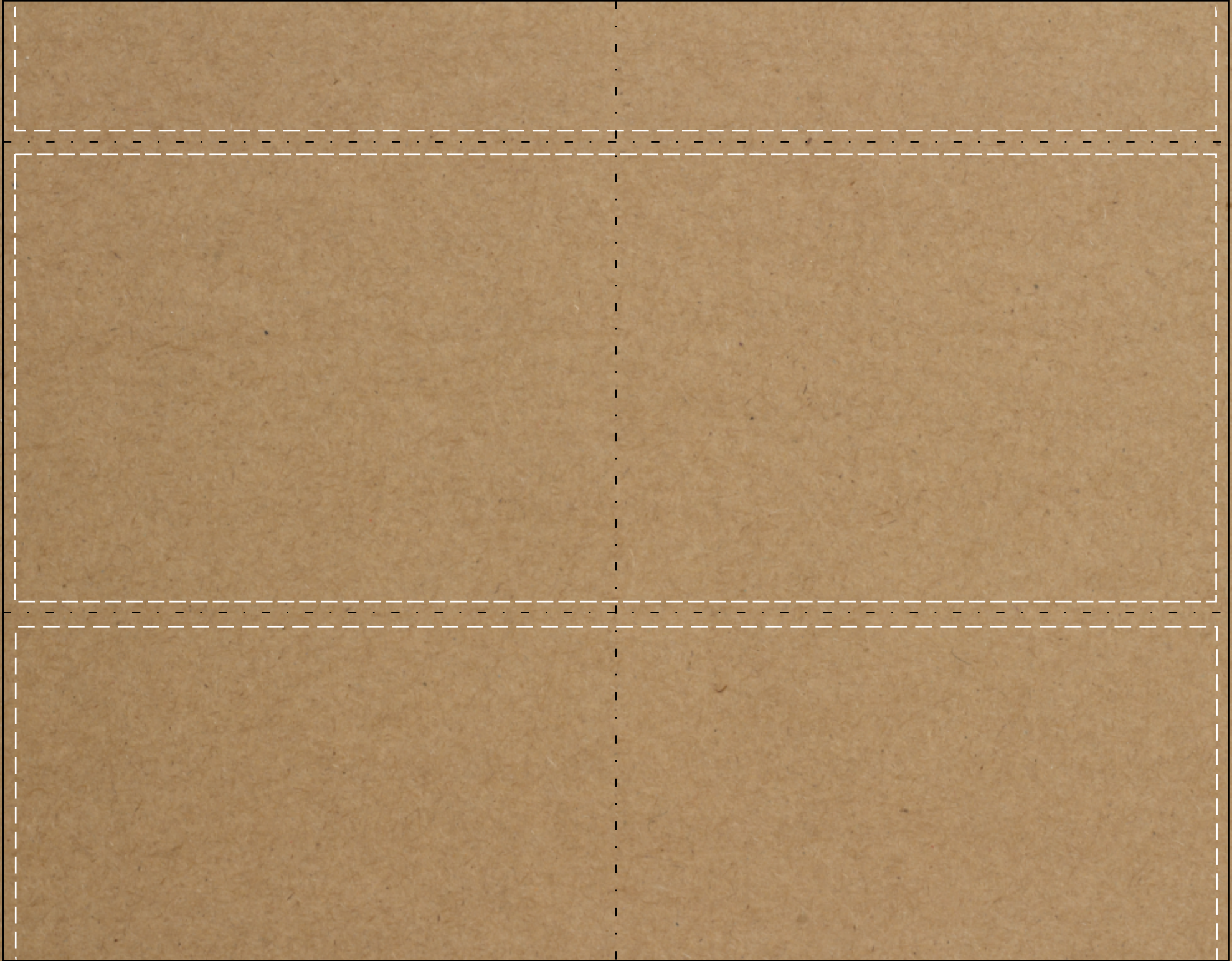
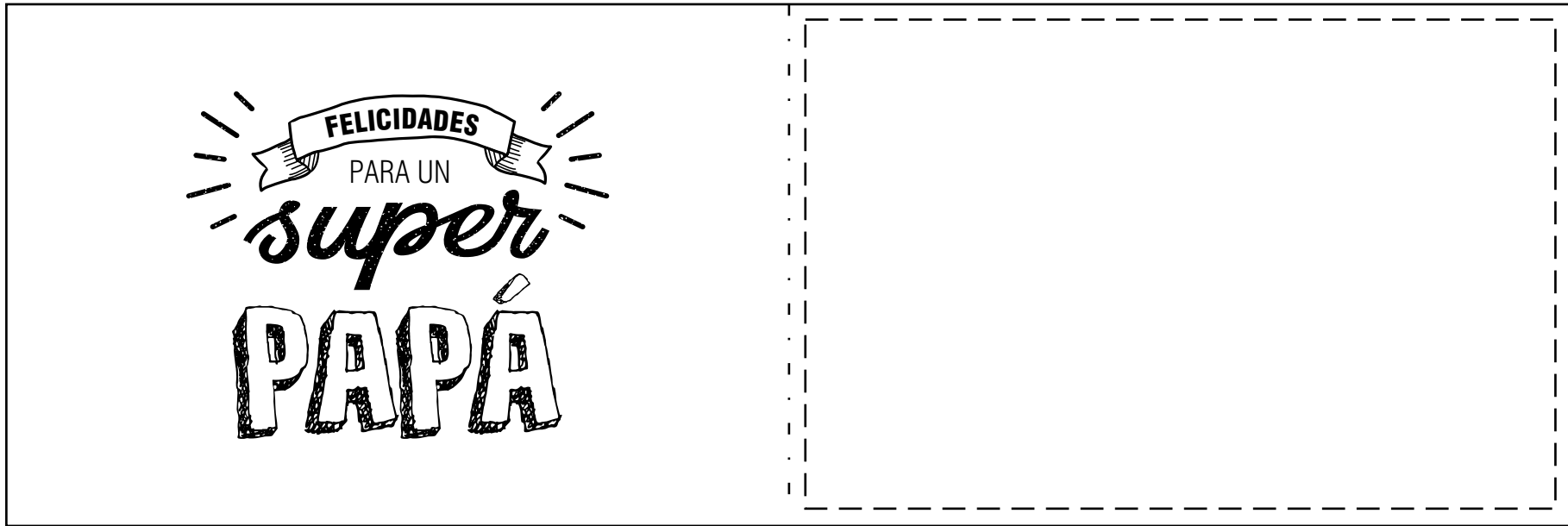


fig.2



RECORTAR Y RELLENAR CON TU DEDICATORIA LA PARTE DERECHA DE LA TARJETA



III
MIGUEL BELLIDO

NO PEGAR ESTE LADO



fig.3

- 1.- Recortar las figuras 1 y 2 por las líneas negras y plegar por las de punto y raya dejando la parte no impresa hacia el interior.
- 2.- Pegar los dos lados de la figura 1 y añadir pegamento en la zona 1. Pegar la zona 1 por el interior de la figura 2 en el punto indicado por la flecha.
- 3.- Pegar la figura 2 por todos los bordes excepto por el inferior. Añadir un imanes adhesivos o un trozo de velcro en la figura 1 para terminar el cierre.
- 4.- Una vez montada pegar las figuras 3 y 4 en el interior para crear un marco para una foto y un bolsillo para una tarjeta regalo.

NO PEGAR ESTE LADO



fig.4